



Отвертки

Рекомендации по эксплуатации отверток

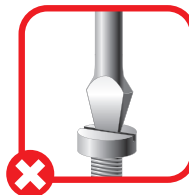
1 Тип отвертки должен совпадать с типом крепежного элемента

Выбирайте отвертку с профилем, соответствующим типу крепежного элемента. Профили отверток PHILIPS (PH) и POZIDRIV (PZ) похожи, но не являются взаимозаменяемыми. Не применяйте отвертки с профилем PH для винтов с профилем контактной части PZ, и наоборот.



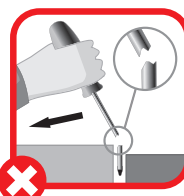
2 Размер отвертки должен соответствовать размеру крепежного элемента

Перед началом работы убедитесь, что размер рабочей части отвертки соответствует размеру контактного профиля крепежа.



3 Используйте отвертку только по ее прямому назначению

Не применяйте отвертки в качестве рычага, зубила, клина и т.п.



4 Не используйте отверстие в рукоятке отвертки для создания дополнительного рычага

Отверствие в рукоятке предназначено для удобства крепления инструмента на вертикальной поверхности, а не форсирования затяжки с использованием рычага.

Для увеличения усилия затяжки используйте специальные отвертки с Т-образной ручкой.



5 Не используйте отвертку с механическими повреждениями

Применение отверток с изношенным наконечником, поврежденной рукояткой или механическими повреждениями изоляции недопустимо.

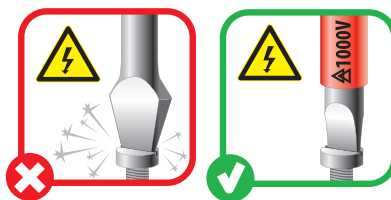


Рекомендации по эксплуатации отверток

6 Для работ под напряжением используйте только специальные изолированные отвертки

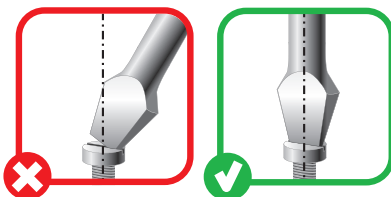
Помните, что обычные рукоятки из полимерно-резиновых композитов не являются гарантией защиты от поражения электрическим током.

Для работы под напряжением используйте отвертки с изолированным стержнем и рукояткой, имеющие маркировку Δ 1000 V и сертифицированные по стандарту VDE.



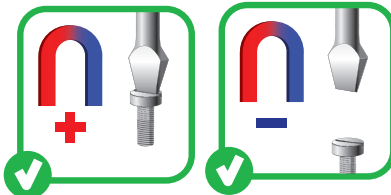
7 При работе стержень отвертки должен быть расположен вдоль оси крепежа

Не допускайте перегиба стержня отвертки относительно оси винта.



8 Использование размагничивателя

Исходя из технических требований и удобства работы, используйте специальное устройство для намагничивания/размагничивания наконечника отвертки.



9 Не подвергайте отвертки чрезмерному нагреву и охлаждению

Температурный диапазон эксплуатации инструмента: от -40°C до $+70^{\circ}\text{C}$.



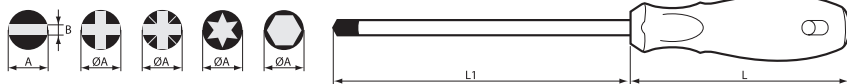
10 Не подвергайте инструмент длительному воздействию влаги

Храните инструмент в сухом месте. После работы очищайте инструмент от грязи.

Длительное пребывание инструмента во влажной среде приводит к коррозии и ухудшению технических характеристик.



Отвертки



- Инструмент сертифицирован по международному стандарту TUV/GS и соответствует требованиям EN60950 ZH1/618 по эргономике
- Намагниченный вороненый наконечник
- Насечки на поверхности наконечника отверток с профилем «прямой шлиц»
- Материал стержня: хром-ванадиевая сталь
- Усиленный стержень гексагонального профиля
- Анатомическая двухкомпонентная рукоятка с выемками под пальцы
- Специальная форма рукоятки, не позволяющая инструменту скатываться с наклонной поверхности
- Отверстие в рукоятке для удобства хранения
- Материал рукоятки: нескользящая маслостойкая термопластрезина и PVC



Отвертки (hex) (KBT)



Наименование	Профиль	L (мм)	L ₁ (мм)	A (мм)	B (мм)
Отвертка (hex) 3x75	шлиц	68	75	3	0,6
Отвертка (hex) 4x100	шлиц	98	100	4	0,8
Отвертка (hex) 5,5x125	шлиц	98	125	5,5	1,0
Отвертка (hex) 6,5x38	шлиц	61	38	6,5	1,0
Отвертка (hex) 6,5x150	шлиц	109	150	6,5	1,0
Отвертка (hex) 8x150	шлиц	121	150	8,0	1,0
Отвертка (hex) PH0x75	Phillips	68	75	∅ 3	-
Отвертка (hex) PH1x100	Phillips	99	100	∅ 5	-
Отвертка (hex) PH2x38	Phillips	61	38	∅ 6	-
Отвертка (hex) PH2x125	Phillips	109	125	∅ 6	-

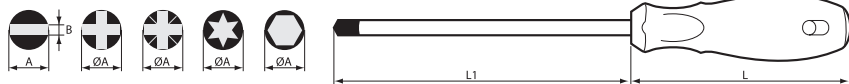
Набор (hex) отверток, 7 шт. (KBT)



В наборе	Профиль	L (мм)	L ₁ (мм)	A (мм)	B (мм)
Отвертка (hex) 3x75	шлиц	68	75	3	0,6
Отвертка (hex) 4x100	шлиц	98	100	4	0,8
Отвертка (hex) 5,5x125	шлиц	98	125	5,5	1,0
Отвертка (hex) 6,5x150	шлиц	109	150	6,5	1,0
Отвертка (hex) PH0x75	Phillips	68	75	∅ 3	-
Отвертка (hex) PH1x100	Phillips	99	100	∅ 5	-
Отвертка (hex) PH2x125	Phillips	109	125	∅ 6	-



Отвертки



- Инструмент сертифицирован по международному стандарту TUV/GS и соответствует требованиям EN60950 ZH1/618 по эргономике
- Намагнитенный наконечник
- Материал стержня: высококачественная инструментальная сталь S2
- Анатомическая двухкомпонентная рукоятка
- Материал рукоятки: ударопрочный PVC и термопластрезина



Профессиональный инструмент www.kbtools.ru

Отвертка двухсторонняя из стали S2 (KBT)

- ◆ Сменный стержень: шлиц – Phillips
- ◆ Магнитное гнездо для надежной фиксации стержня

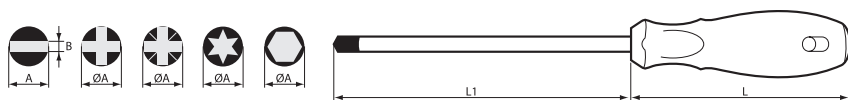
В наборе	Профиль	L (мм)	L ₁ (мм)	A (мм)	B (мм)
Отвертка 6x87	шлиц	108	87	6	1,0
Отвертка PH2x87	Phillips			Ø 6	-

Набор отверток из стали S2, 7 шт. (KBT)

В наборе	Профиль	L (мм)	L ₁ (мм)	A (мм)	B (мм)
Отвертка 3x75	шлиц	75	75	3	0,6
Отвертка 4x100	шлиц	75	100	4	0,8
Отвертка 5,5x125	шлиц	109	125	5,5	1,0
Отвертка 6,5x150	шлиц	109	150	6,5	1,0
Отвертка PH0x75	Phillips	75	75	Ø 3	-
Отвертка PH1x100	Phillips	109	100	Ø 5	-
Отвертка PH2x125	Phillips	109	125	Ø 6	-



Отвертки



- Инструмент сертифицирован по международному стандарту TUV/GS и соответствует требованиям EN60950 ZH1/618 по эргономике
- Металлическая накладка на рукоятке выдерживает большое ударное усилие
- Сквозной стержень для придания отвертке прочности
- Шестигранная насадка позволяет передать большее усилие при помощи гаечного ключа
- Намагнитенный вороненый наконечник
- Материал стержня: хром-ванадиевая сталь
- Усиленный стержень гексагонального профиля
- Материал рукоятки: ударопрочный PVC и термопластрезина



Отвертки ударные (KBT)



Наименование	Профиль	L (мм)	L ₁ (мм)	A (мм)	B (мм)
Отвертка ударная 5,5x100	шлиц	108	100	5,5	0,8
Отвертка ударная 6,5x150	шлиц	108	150	6,5	1,0
Отвертка ударная 8x200	шлиц	117	200	8,0	1,2
Отвертка ударная PH1x100	Phillips	108	100	∅ 5	-
Отвертка ударная PH2x150	Phillips	108	150	∅ 6	-
Отвертка ударная PH3x150	Phillips	117	150	∅ 9	-

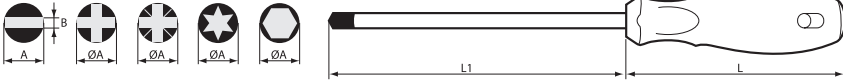


Набор отверток для точной механики, 4 шт. (KBT)

В наборе	Профиль	L (мм)	L ₁ (мм)	A (мм)	B (мм)
Отвертка 2,5x50	шлиц	101	50	2,5	0,6
Отвертка 3x50	шлиц	101	50	3	0,6
Отвертка PH00x50	Phillips	101	50	∅ 2,5	-
Отвертка PH0x50	Phillips	101	50	∅ 3	-



Отвертки



- Для работы под напряжением до 1000 В
- Тестированы и сертифицированы по международному стандарту электробезопасности VDE
- Инструмент сертифицирован по международному стандарту TUV/GS и соответствует требованиям EN60950 ZH1/618 по эргономике
- Анатомическая двухкомпонентная рукоятка с выемками под пальцы для удобства работы
- Специальная форма рукоятки, не позволяющая инструменту скатываться с наклонной поверхности
- Отверстие в рукоятке для удобства хранения
- Материал стержня: высококачественная инструментальная хром-ванадиевая сталь (Cr-V), намагниченный вороненый наконечник
- Материал покрытия стержня: PVC
- Материал рукоятки: нескользящая маслостойкая термoplastезина и PVC



Набор изолированных отверток, 3 шт. (KBT)

В наборе	Профиль	L (мм)	L ₁ (мм)	A (мм)	B (мм)
Отвертка 4x100	Шлиц	99	100	4	0,8
Отвертка PH1x100	Phillips	99	100	Ø 4,5	-
Индикаторная отвертка 12-220 В	-	-	-	-	-

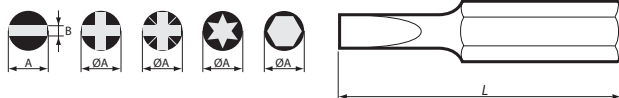


Набор изолированных отверток, 6 шт. (KBT)

В наборе	Профиль	L (мм)	L ₁ (мм)	A (мм)	B (мм)
Отвертка 3x75	Шлиц	79	75	3	0,6
Отвертка 4x100	Шлиц	99	100	4	0,8
Отвертка 5,5x125	Шлиц	108	125	5,5	1,0
Отвертка PH1x100	Phillips	99	100	Ø 4,5	-
Отвертка PH2x100	Phillips	108	100	Ø 6	-
Индикаторная отвертка 12-220 В	-	-	-	-	-



Отвертки



Отвертка реверсивная со сменными битами, 20 шт. (КВТ)



- ◆ Инструмент сертифицирован по международному стандарту TUV/GS и соответствует требованиям EN60950 ZH1/618 по эргономике
- ◆ Упрочненный трехпозиционный реверсивный механизм
- ◆ Материал бит: хром-ванадиевая сталь
- ◆ Корпус отвертки выполнен из ударопрочной пластмассы
- ◆ Удобный чехол для хранения отвертки и бит

В наборе	Профиль	L (мм)	A (мм)	B (мм)
Бита 3	шлиц	30	3	0,7
Бита 4	шлиц	30	4	0,7
Бита 5	шлиц	30	5	0,8
Бита 6	шлиц	30	6	0,9
Бита 7	шлиц	30	7	1,6
Бита PH0	Phillips	30	Ø 4	-
Бита PH1	Phillips	30	Ø 5	-
Бита PH2	Phillips	30	Ø 6	-
Бита PH3	Phillips	30	Ø 6	-
Бита PZ0	Pozidriv	30	Ø 4	-
Бита PZ1	Pozidriv	30	Ø 5	-
Бита PZ2	Pozidriv	30	Ø 6	-
Бита PZ3	Pozidriv	30	Ø 6	-
Бита T10	TORX	30	Ø 2,8	-
Бита T15	TORX	30	Ø 3,1	-
Бита T20	TORX	30	Ø 3,7	-
Бита T25	TORX	30	Ø 4,2	-
Бита T27	TORX	30	Ø 4,9	-
Бита T30	TORX	30	Ø 5,3	-
Бита T40	TORX	30	Ø 6,2	-



HP-01 (КВТ)

устройство для намагничивания/размагничивания

- ◆ Для намагничивания и размагничивания рабочих частей отверток, пинцетов и других инструментов, изготовленных из стали
- ◆ Прочный пластиковый корпус

