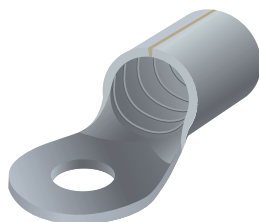


## Конструктивные особенности наконечников ПМ

- Наконечники ПМ изготавливаются из листовой электротехнической меди. Конструктивно наконечники состоят из двух основных частей: трубной части для контакта с кабельной жилой и лопатки с отверстием под крепежный винт для монтажа к шине или клемме.

Внутренняя поверхность трубной части наконечников «КВТ» имеет специальную «накатку» в виде круговых поперечных насечек, формирующих рельефную поверхность.

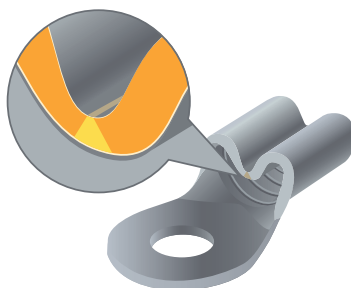
При использовании опрессовки с клиновидным вдавливанием рифленая поверхность увеличивает механическую прочность соединения с жилой и обеспечивает высокое качество электрического контакта.



- Технологический стыковочный шов на участке контактного скругления под кабельную жилу заварен специальным медным сплавом. Трубная часть наконечника со сварным швом образует единую монолитную структуру и позволяет производить опрессовку вдавливанием с любой стороны трубной конструкции без риска расхождения шва.

Благодаря заваренному шву ориентация наконечника в матрицах инструмента не имеет значения, и опрессовка может производиться даже поверх самого сварного шва.

Наконечники «КВТ» имеют качественное антикоррозионное олово-висмутное покрытие.



- Конструктивные особенности наконечников предполагают возможность пайки (1) или опрессовки (2), либо комбинированное использование двух техник (3).

Облуживание конца проводника и последующая герметизация стыка изоляции провода и хвостовика наконечника при помощи термусаживаемой манжеты гарантирует защиту соединения от коррозии.

На фото справа опрессовка произведена с использованием гидравлического пресса ПГРС-240 (КВТ).

